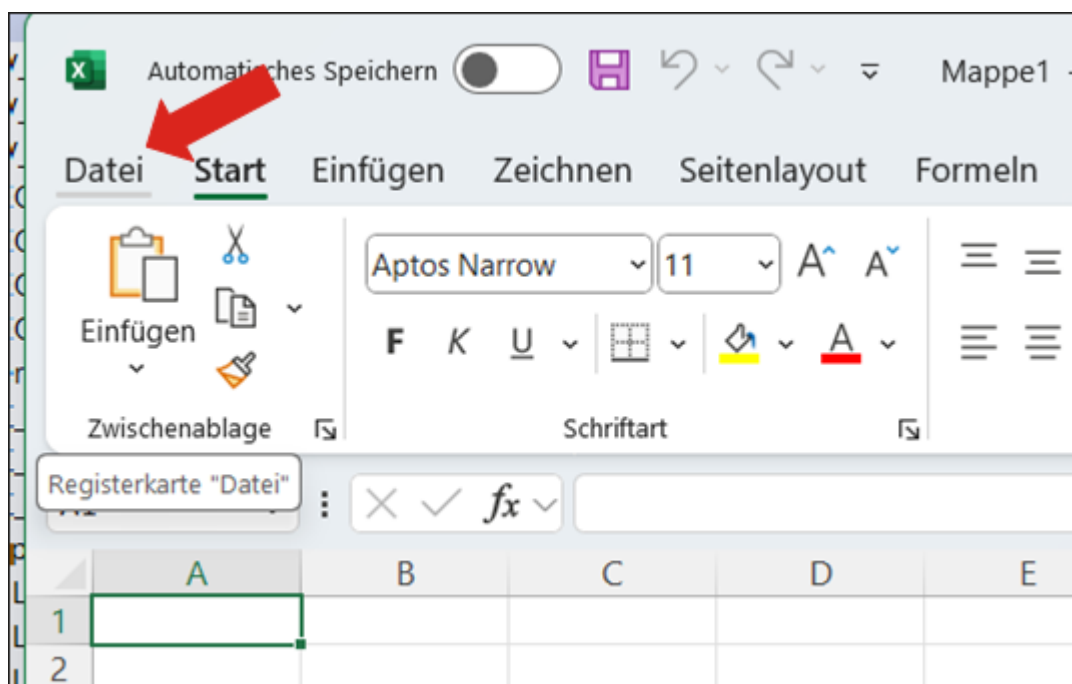
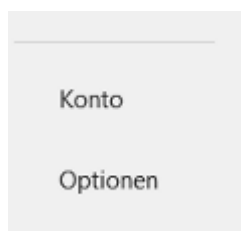


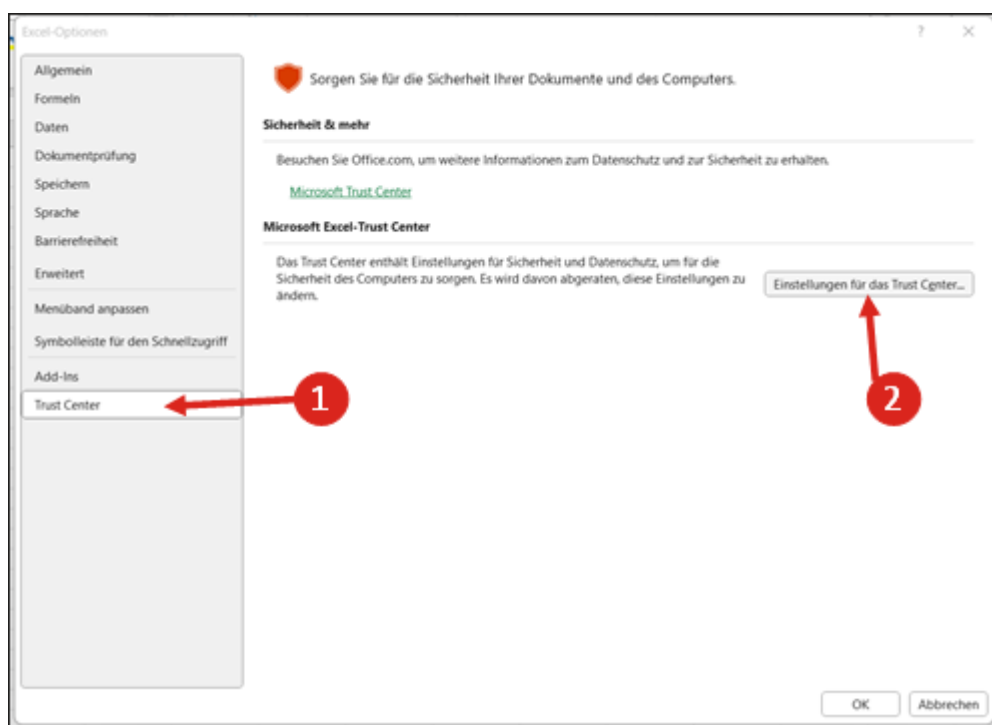
Active X-Komponenten & Makros aktivieren



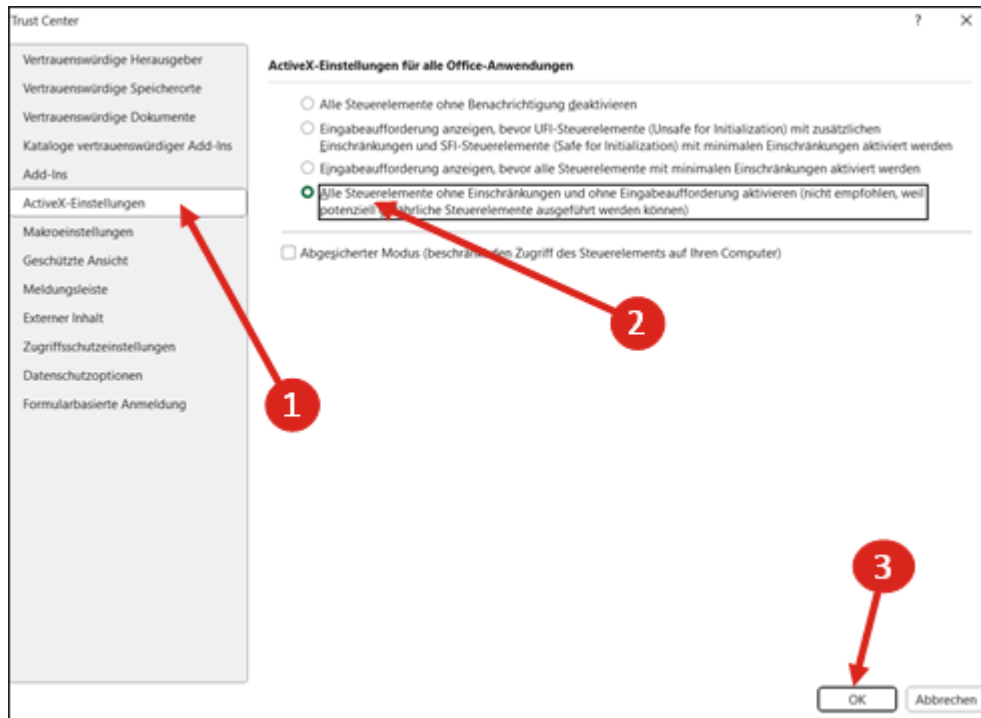
- Excel öffnen



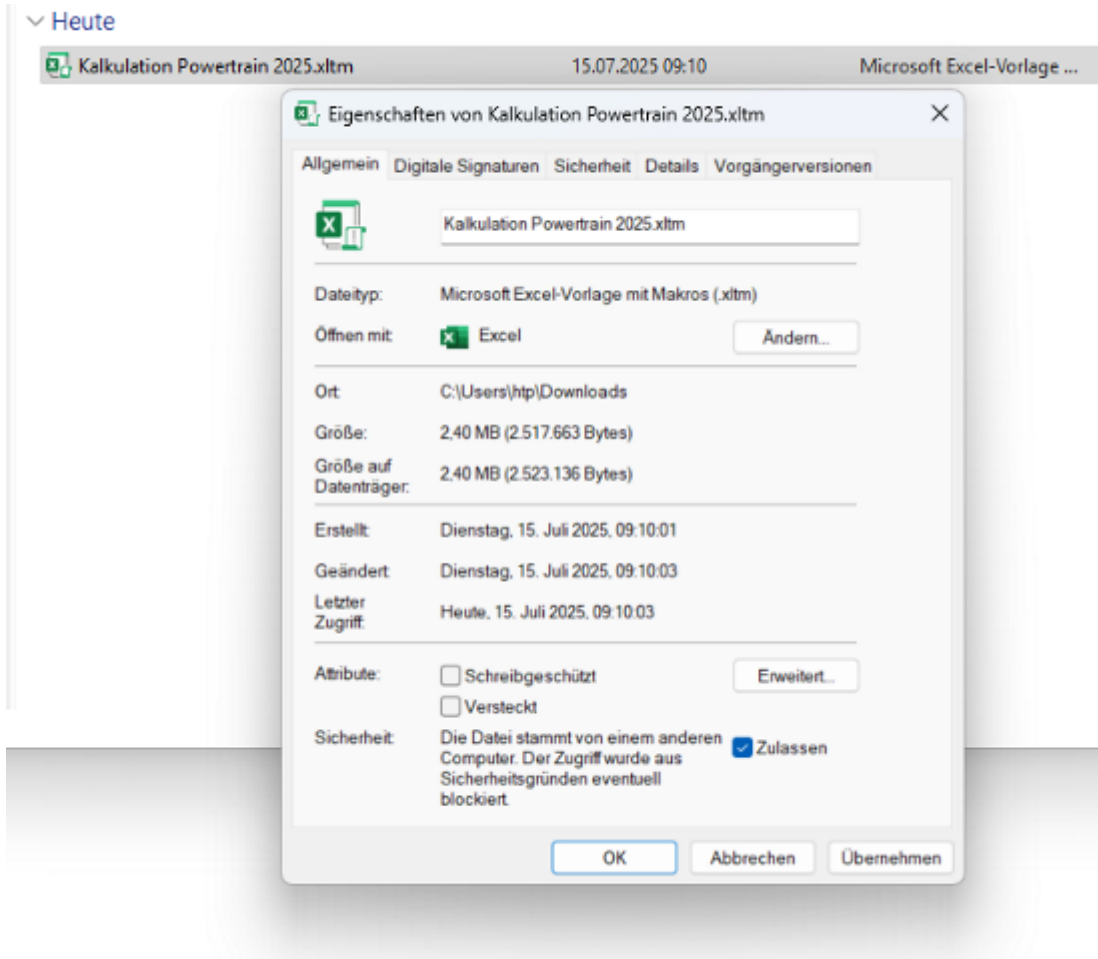
- „Optionen“ anklicken



- „Trust Center“ anklicken
- „Einstellungen für das Trust Center“ anklicken



- Klicken Sie auf „ActiveX-Einstellungen“
- Wählen Sie die Einstellungen wie im Bild
- Speichern Sie Einstellungen
- Schließen Sie die Excel-Datei
- Alle Einstellungen wurden nun gespeichert



- Sollten die Makros oder ActiveX-Komponenten weiterhin deaktiviert sein:
- Klicken Sie mit Rechtsklick auf die Exceldatei mit den gesperrten Komponenten
- Wählen Sie „Eigenschaften“ → „Allgemein“
- Setzen Sie den Haken bei Sicherheit (Zulassen - siehe Bild)

[Schritt nach oben](#) | [Zurück zur Firmenauswahl](#)

From:
<https://wiki.nhteam.de/> - **Knowledge Base**

Permanent link:
https://wiki.nhteam.de/doku.php?id=offenes-wiki:activex-komponenten-makros_aktivieren&rev=1753078654

Last update: **2025/07/21 06:17**